



Catálogo de Produtos

2024

 @jepaflex

 /jepaflex

jepaflex.com

002R


Coxim Superior do Amortecedor Dianteiro
 Aplicação: Gol Bola 95/2001 –
 Parati/Saveiro 96/2000 –
 Santana 97/2006 – Quantum 97/...

Nº 377.412.329
003


Borracha do Amortecedor sem tubo
 Aplicação: Brasília / Fusca

Nº 111.413.381-A
004


Borracha do Amortecedor Com tubo
 Aplicação: Brasília / Fusca

Nº 113.413.381-3
006


Coxim Câmbio Inferior
 Aplicação: Gol/Parati/Santana/Saveiro/
 Voyage 85/...

Nº 325.399.151-A
008


Coxim de Borracha do Silencioso
 Aplicação: Gol 94/2014 – Parati 96/2013
 – Saveiro 94/2010

Nº 823.253.147-A
011


Borracha Externa Barra Estabilizadora
 Aplicação: Passat

Nº ZBC.411.313-A
012


Borracha Interna Barra Estabilizadora
 Aplicação: Passat

Nº ZBC.411.327-B
015


Borracha Externa Barra Estabilizadora
 Aplicação: Gol/Voyage

Nº 305.411.313-A
016


Borracha Interna Barra Estabilizadora
 Aplicação: Gol / Voyage

Nº 305.411.327-B
017


Coxim Superior do Amortecedor
 Aplicação: Santana 84/96 - Quantum 85/96

Nº ZBC.412.323
017R


Coxim Superior do Amortecedor C/ Rol
 Aplicação: Santana 84/96 - Quantum 85/96

Nº ZBC.412.323
019


Batente Sup. do Amortecedor Diant. C/ Rol
 Aplicação: Gol G3/G4 2001/2008 – Parati
 G3/G4 2001/2012 – Saveiro G3/G4
 2001/2008

Nº 5X0.412.331

020

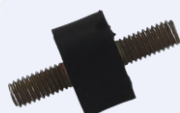

Coxim Superior do Amortecedor
 Aplicação: Golf 99/2014 – Audi A3 – Bora
 – New Beetle – Gol G5 – Saveiro G5 - UP
N° 1J0.412.331-C

020R


Coxim Superior do Amortecedor C/ Rol
 Aplicação: Golf 99/2014 – Audi A3 – Bora
 – New Beetle – Gol G5 – Saveiro G5 - UP
N° 1J0.412.331-C

021


Coxim Grande Radiador
 Aplicação: Gol/Passat/Voyage
N° ZBA.121.273

022


Coxim Pequeno Radiador
 Aplicação: Gol/Passat/Voyage
N° 823.253.149-A

023


Batente Amortecedor Dianteiro
 Aplicação: Golf/Passat/Polo/Van 95/98
N° 357.412.331-A

023R


Batente Amortecedor Dianteiro C/ Rol
 Aplicação: Golf/Passat/Polo/Van 95/98
N° 357.412.331-A

024

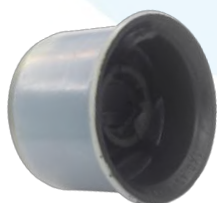

Buchas Barra Direção Mecânica/Hidráulica
 Aplicação: Gol 80/95 – Parati 81/95 –
 Santana 84-2006 – Saveiro 82/97 –
 Voyage 81/95
N° 305.419.809-1

025


Anel Escapamento
 Aplicação:
 Santana/Logus/Verona/Versailles
N° 307.253.147-3

026


Borracha Cortada Bucha da Barra Estab.
 Aplicação: Audi/Golf -Todos
N° 1J0.411.314 R

027


Buchas Traseira da Suspensão Dianteira
 Aplicação: Polo 02/... - Fox/Crossfox
 /Spacefox
N° 600.407.183-A

028


Coxim do Amortecedor Traseiro
 Aplicação: Golf 98/2004 - Audi / New
 Beetle 99/... - Bora 00/... -Fox 03/...
N° A31J0.513.353-B

029


Buchas da Bandeja Dianteira
 Aplicação: Audi A3 09/... – Audi TT
 07/2014 – Bora/Crossfox 05/... – Golf -
 Jetta 05/... – Passat 06/... - Variant 07/...
N° 1K0.407.182-A

030

Coxim do Amortecedor Traseiro
Aplicação: Golf /Jetta /Saveiro /Tiguan/
Variant

Nº 3C0.513.353C

031

Coxim do Amortecedor Traseiro (Base
redonda)

Aplicação: Jetta /Audi A3/ New Beetle

Nº 3C0.513.353H

1001


Coxim de Borracha do Silencioso
Aplicação: Escort/Fiesta/Verona
N° 81AB.5A262-AB

1002


Bucha Vedação Bomba d' água
Aplicação: Escort motor CHT
N° 84AU.8508-A

1003

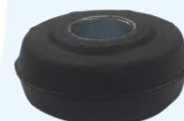

Batente Suspensão Dianteira
Aplicação: Courier - Fiesta 99/2002 – Ka 97/2014
N° 96FB.3K155-AG

1003R


Batente Suspensão Dianteira C/ Rol
Aplicação: Ka / Fiesta / Courier
N° 96FB.3K155-AG

1005


Kit para o tirante Suspensão Dianteira
Aplicação: F1000 93/... – Ranger 94/...
N° E8TA.3B203.AA

1006


Bucha do braço tensor
Aplicação: Apollo/Escort/Verona
N° 81AB.5K897-BA

1007


Anel para o Kit do Tirante Suspensão
Dianteira
Aplicação: F1000 93/... – Ranger 94/...

1008


Bucha Traseira da Bandeja Suspensão
Dianteira
Aplicação: Novo Fiesta / EcoSport
N° 256.653.A262 AB

1009


Coxim Superior do Amortecedor Dianteiro
Aplicação: Focus Duratec 2.0 / Sigma 1.6
N° 3M51.3K155-DB

1010


Coxim do Amortecedor Traseiro
Aplicação: Focus 2008/2012
N° 3M51.18A.116-AB

1011


Coxim do Amortecedor Dianteiro
Aplicação: Novo EcoSport 1.6/2.0 2013/...
N° AY113.K155.A3B

1012


Coxim do Amortecedor Dianteiro
Aplicação: New Fiesta 2012/...
C1BC.3K155.B3A

2001


Coxim Superior Amortecedor Dianteiro
Aplicação: Monza
N° 90.135.316

2002


Coxim Superior Amortecedor Dianteiro
Aplicação: Corsa
N° 90.445.207

2003

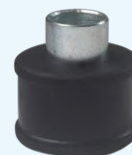

Bujão Bomba d'água
Aplicação: Monza - Corsa 94/...
N° 94.608.515

2004


Coxim Superior Amortecedor C/ Rol
Aplicação: Kadett / Ipanema
N° 90.184.753

2005


Bucha Barra direção Mecânica/Hidráulica
Aplicação: Monza
N° 90.085.333

2006


Borracha do Amortecedor C/ tubo
Aplicação: C10 / C14 / D10
N° 113.413.381-3

2007


Coxim Amortecedor Dianteiro
Aplicação: Vectra 97 / Corsa 02 / Meriva
N° 90.468.554

2008


Coxim Amortecedor Dianteiro
Aplicação: Cobalt / Onix / Spin / Sonic /
Novo Prisma
N° 95.227.628

3001


Bucha Braço Oscilante
Aplicação: Uno / Premio / Elba
N° 7.674.701

3002


Coxim Lado do Motor
Aplicação: Uno/ Fiorino/Elba/ Premio .../91
N° 7.600.825

3003


Coxim Lado do Motor
Aplicação: Uno/Fiorino/ Pick-up/ Elba 91/...
N° 7.563.985

3004


Coxim do Amortecedor Dianteiro
Aplicação: LE Palio
N° 46.457.409

3005


Coxim do Amortecedor Dianteiro
Aplicação: LD Palio
N° 46.457.410

3006

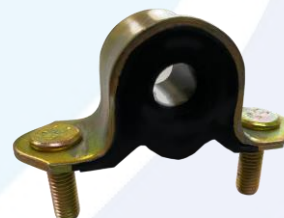

Borracha com tubo ponta tirante
Aplicação: Uno
N° 7.544.738

3007


Coxim Suspensão Dianteira
Aplicação: Elba/ Premio / Uno 86/...
N° 7.583.185

3008


Coxim Suspensão Dianteira
Aplicação: Elba / Premio / Uno .../86
N° 5.983.404

3009


Bucha da Barra Estabilizadora
Aplicação: Palio/Siena ED Todos
N° 517.130.880.000

3009A


Bucha da Barra Estabilizadora
Aplicação: Doblò
N° 517.130.880.000

3010

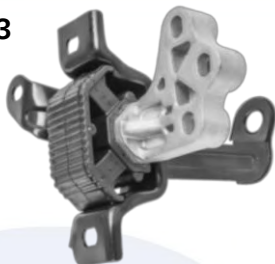

Coxim do Amortecedor Dianteiro
Aplicação: Punto 08/...- Linea LD 09/...
N° 51.794.799/51.851.471

3011


Coxim do Amortecedor Dianteiro
Aplicação: Punto 08/...- Linea LD 09/...
N° 51.494.798/51.851.472

3012


Coxim do Amortecedor Traseiro
Aplicação: Idea 06/... - Punto/Linea 08/...
- Gran Siena 12/...

Nº 51.761.830
3013


Coxim do Motor LD
Aplicação: Novo Uno 1.0/1.4 10/... - Nova
Fiorino 1.4 14/... - Novo Palio 1.0 12/...

Nº 51.834.103
3014

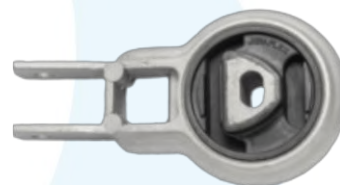

Coxim do Motor LD
Aplicação: Punto 1.4 2012/...

Nº 51.831.078
3015


Coxim Dianteiro do Motor LD
Aplicação: Doblò 1.8

Nº 46.842.706
3016


Coxim do Câmbio
Aplicação: Idea/Strada/Siena/Palio/
Doblò / Grand Siena 1.6/1.8 todos Motor
E-TORQ 16V

Nº 51.847.678 / 51.844.475
3017


Coxim do Câmbio
Aplicação: Doblò / Adventure Locker /
Idea 1.8 10/...

Nº 51.745.880 / 46.842.704
3018


Coxim do Câmbio (s/ suporte)
Aplicação: Novo Palio 1.0/1.4 Grand
Sienna 1.4 TODOS

Nº 51.843.060
3019


Coxim do Câmbio
Aplicação: Punto 1.4 8V TODOS

Nº 51.795.196
3020


Coxim Traseiro do Câmbio
Aplicação: Punto 1.6 / 1.8 8V

Nº 51.795.195
3021


Coxim Traseiro do Câmbio
Aplicação: Novo Uno 1.0/1.4 10/... - Novo
Palio 1.0/1.4 11/... - Nova Fiorino 1.4 14/...

Nº 51.834.114

3022

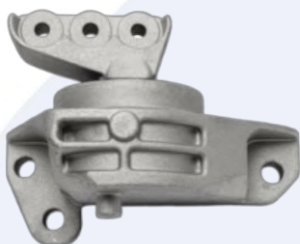

Coxim Traseiro do Câmbio
 Aplicação: Idea 1.4 2006/...
N° 51.750.603

3023

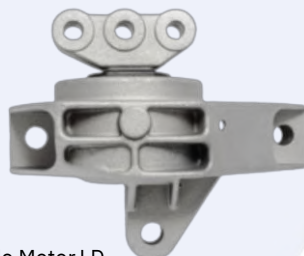

Coxim Traseiro do Câmbio
 Aplicação: Doblô 1.3 / 1.6 – Idea 1.4
N° 46.767.476 / 46.796.883

3024

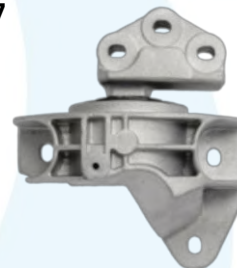

Coxim do Motor LD
 Aplicação: Punto 1.4 8V 2013/...
N° 51.879.121

3025


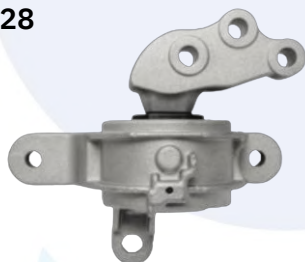
Coxim do Motor LD
 Aplicação: Línea 1.8 2011/... Punto
 1.6/1.8 2011/...
N° 51.845.495

3026


Coxim do Motor LD
 Aplicação: Palio / Weekend / Siena / Idea
 Strada 1.6/1.8 2011/... - Grand Siena
 1.6/ 2013/...
N° 51.921.213 / 51.848.394

3027


Coxim do Motor LD
 Aplicação: Novo Palio /Grand Siena 1.4
 2012/...
N° 51.877.337

3028


Coxim do Motor LD
 Aplicação: Palio/Grand Siena/Uno 1.4
 2012/...
N° 51.940.090

3029


Coxim Traseiro Do Câmbio
 Aplicação: Línea 1.9
N° 51.797.847

3030


Coxim do Motor LD
 Aplicação: Doblô 1.8 16v 2012/... - Motor
 E-TORQ
N° 51.847.616

4001


Coxim Amortecedor Dianteiro
Aplicação: Honda Fit
N° S190.SAA.01S1

4001R


Coxim Amortecedor Dianteiro C/ Rol
Aplicação: Honda Fit
N° S190.SAA.01S1

4002


Coxim do Motor LE
Aplicação: New Civic 2006/...
N° 508.50S.NAA01

4003


Coxim Amortecedor Dianteiro
Aplicação: Civic 2002/2006
N° 51.920.S5A.751

4003R


Coxim Amortecedor Dianteiro C/ Rol
Aplicação: Civic 2002/2006/2006
N° 51.920.S5A.751

4004


Coxim Amortecedor
Aplicação: Honda Civic .../2001
N° 51.925.S5A.024

4004R


Coxim Amortecedor C/ Rol
Aplicação: Honda Civic .../2001
N° 51.925.S5A.024

4005


Coxim Dianteiro LE (Rosca M8)
Aplicação: Motor CRV 2007/2011
N° 50.850.SWA.981

4006

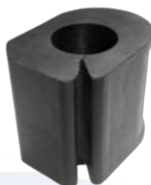

Coxim Traseiro Do Câmbio Man/Aut
Aplicação: Civic 2001/2006
N° 50.810.S5A

4007


Buchta do Eixo Suspensão Traseira
Aplicação: New City / Fit 2009/... - HR-V
2015/...
N° 52.385.TJO.005

5001


Bucha da Ponta da Barra Estab. Dianteira
 Aplicação: Renault / Megane / Scenic
Nº 77.022.242-40/77.007.841-70

5002


Bucha Central da Barra Estab. Dianteira
 Aplicação: Renault / Megane / Scenic
Nº 77.004.287-38

5003

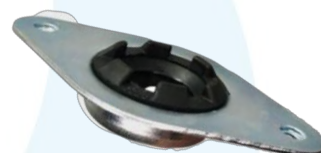

Coxim Traseiro do Câmbio
 Aplicação: Logan/Sandero 1.0/1.6
 2007/... Megane/Scenic 1.6 2007/...
Nº 8.200.575.641

5004


Coxim Frontal Dianteiro
 Aplicação: Motor Megane/Scenic 2.0
 2007/... Inferior Câmbio Automático
Nº 8.200.024.454

5005

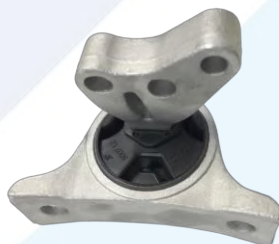

Coxim do Amortecedor Dianteiro
 Aplicação: Fluence 2010/...
Nº 54.320.000.01

5006


Coxim do Amortecedor Dianteiro
 Aplicação: Kwid 2017/...
Nº 54.302.977.1R

5007
Novidade!


Coxim do Cambio LE
 Renault Kwid 2015...
Nº 112.212.175R

5008
Novidade!


Coxim Dianteiro do motor LD
 Renault Kwid 2017 A 2020
Nº 112.108.798R

5009
Novidade!


Coxim Traseiro Inferior do Câmbio
 Renault Kwid 2017...
Nº 113.605.631R

5003

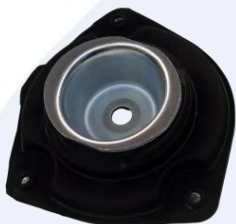

Coxim Traseiro do Câmbio
Aplicação: Livina/Sentra
N° 8.200.575.641

6000

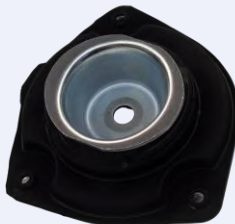

Coxim do Amortecedor Dianteiro LD
Aplicação: Sentra 2007/2013
N° 54.320.ET.00A

6001


Coxim do Amortecedor Dianteiro LE
Aplicação: Sentra 2007/2013
N° 54.321.ET.00A

6002


Coxim do Amortecedor Dianteiro LD
Aplicação: Tiida 2006/... – Livina 2006/...
N° 54.320.BC.40A

6003


Coxim do Amortecedor Dianteiro LE
Aplicação: Tiida 2006/... – Livina 2006/...
N° 54.321.BC.40A

6004


Refil do Coxim do Motor LE
Aplicação: Sentra 2014/...
N° 50600963B

6005


Bucha Traseira da Bandeja Susp. Dianteira
Aplicação: Tiida / Livina / Grand Livina /
Sentra 2007 /
N° 545.700E.000A

6006


Coxim do Amortecedor Dianteiro
Aplicação: Versa 2011 / March / Kicks
2016/...
N° 54.342.1H.JO

7000

Bucha Traseira Bandeja Susp. Dianteira
Aplicação: Corolla 2002/2013 - Fielder
Nº A15.486.551.2181

7001

Coxim do Amortecedor Dianteiro
Aplicação: Etios 1.3 /Hatch 1.5 /Sedan
2012/...
Nº 48.609.0D.120

8000



Coxim Amortecedor Traseiro
Aplicação: I30

8001



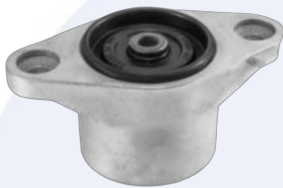
Coxim Amortecedor Dianteiro
Aplicação: Tucson 2004/... – Santa Fé
.../2006 – Trajet todos
Nº 546.102.E100

8002



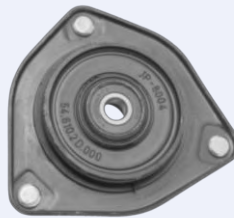
Coxim do Amortecedor Traseiro LD
Aplicação: Azera ... /11
Nº 55.325.3L.000

8003



Coxim do Amortecedor Traseiro LE
Aplicação: Azera ... /11
Nº 55.325.3L.000

8004



Coxim do Amortecedor Dianteiro
Aplicação: J5 / J6 / Cerato .../2008
Nº 54.610.2D.000

0501


Bucha Refil do Coxim Inf. Câmbio (70 MM)
 Aplicação: Peugeot 205/306/307/405/406
 /605/806/807 / Partner / Citroën / Berlingo
 / Xantia / Xsara / Picasso

0501N


Bucha Refil NYLON do Coxim Inferior
 Câmbio (70 MM)
 Aplicação: Peugeot 205/306/307/405/
 406/605/806/807 / Partner / Citroën
 Berlingo / Xantia / Xsara / Picasso

0502


Bucha Refil do Coxim Inferior Câmbio (65
 MM)
 Aplicação: Peugeot 106/205/306/ Citroën
 / Berlingo / Xantia / Xsara / Picasso

0502N


Bucha Refil do Coxim Inferior Câmbio
 NYLON (65 MM)
 Aplicação Peugeot 106/205/306/ Citroën
 / Berlingo / Xantia / Xsara / Picasso

0503


Coxim Amortecedor Dianteiro
 Aplicação Peugeot 1.0 LE
Nº 96.333.590-80

0504


Coxim Amortecedor Dianteiro
 Aplicação: Peugeot 1.0 LD
Nº 96.333.591-80

0505


Coxim Amortecedor Dianteiro
 Aplicação: Peugeot 1.4/1.6 LE
Nº 96.333.588-80

0506


Coxim Amortecedor Dianteiro
 Aplicação: Peugeot 1.0/1.6 LD
Nº 96.333.589-80

0507


Batente (GDE) Coxim LD Motor
 Aplicação: Peugeot 206 1.0 8v
Nº 1844-A1

0508


Batente (PEQ) Coxim LD Motor
 Aplicação: Peugeot 206 1.0 8v
Nº 1844-A2

JP600


Coxim Traseiro do Câmbio
Aplicação: C3
N° 965.306.228

JP601


Coxim do Amortecedor Dianteiro
Aplicação: C3 / Picasso
N° 50.31.80

JP601R


Coxim do Amortecedor Dianteiro C/ Rol
Aplicação: C3 / Picasso
N° 50.31.80

JP602


Coxim do Amortecedor Dianteiro
Aplicação: C4
N° 50.38.49

JP602R


Coxim do Amortecedor Dianteiro C/ Rol
Aplicação: C4
N° 50.38.49

JP603


Coxim do Amortecedor Traseiro
Aplicação: C4 / Peugeot 307
N° 9.648.302.380

JP604


Coxim do Amortecedor Dianteiro
Aplicação: C3 / AirCross 2013
N° 50.38.49

JP604R


Coxim do Amortecedor Dianteiro C/ Rol
Aplicação: C3 / AirCross 2012
N° 50.38.49

JP605


Coxim Inferior do Câmbio
Aplicação: C3 Picasso / AirCross / Peugeot 208
N° 9.802.186.880

JP606


Bucha Eixo Traseiro
Aplicação C4/208/308/ New C3 /C3 Picasso / AirCross
N° 9.806.765.580

JP607


Bucha Eixo Traseiro
Aplicação: C4 / Peugeot 307 / 308 / 3008
N° 9.680.667.580

JP700


Coxim Amortecedor Dianteiro C/ Rol
Aplicação TR4 – TODOS

Nº MB.503.452

JP701


Coxim Amortecedor Dianteiro
Aplicação: ASX 2010/... - Lancer 2008/...
Outlander 2007/...

Nº MN.101.372

JP701R


Coxim Amortecedor Dianteiro C/ Rol
Aplicação: ASX 2010/... - Lancer 2008/...
- Outlander 2007/...

Nº MN.101.372



Acesse nosso site e saiba mais:



@jepaflex

f/jepaflex

jepaflex.com

Jepaflex Indústria e Comercio de Artefatos de Borracha LTDA. ME
Av. Dona Ruyce Ferraz Alvin, 215 - Vila Nogueira
Diadema - SP - CEP: 09951-002
Fones: 55 11 4044-3715 / 4044-7575